

# 四季の路から



地域福祉推進委員会 HP <http://morinosato-tiikifukushi.com/>

地域福祉だより  
第11号(通巻108号)  
平成27年3月15日発行  
森の里地区  
地域福祉推進委員会

【対象者】特に明記がない場合は、森の里在住の70歳以上の方。

付添可の企画には、70歳未満の付添いの方も参加できます。

【申込み】下の申込用紙に、①企画を選んで○を付け、②切り取って、裏面に記載してある申込み先ポストに入れてください。

【問合せ】各担当者に、平日午前9時から午後6時まで。留守電もご利用ください。その際、お名前・電話番号をお忘れなく！

ご注意\*参加費前払いの企画では、あらかじめご連絡がなく、集金期間に参加費が納入されない場合はキャンセルとさせていただきます。

ミニデイ27  
企画決定!  
興味ある企画に  
いくつでも、  
○丁目が違う  
お友達とも一緒に  
参加しよう。

## 平成27年度【前期】ミニデイ企画 ※申し込み締切り4月15日(水)

### 【健康】グラウンドゴルフ大会

日ごろ鍛えた腕を試そう(賞品あり)

日時:5月14日(木) 予備日5月21日(木)

午前9時~

会場:若宮公園テニスコート

下広場

参加費:200円/当日集金

担当:○○ \*\*\* (\*\*\*) \*\*\*\*



### 【趣味】カラオケを楽しむ

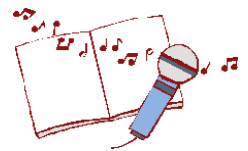
歌うことが大好きな方、あつまれ!(参加賞あり)

日時:6月2日(火)午後1時~

会場:森の里公民館2階会議室

参加費:200円/当日集金

担当:○○ \*\*\*-\*\*\*\*-\*\*\*\*



### 【鑑賞】松竹大歌舞伎 付添可

日時:7月30日(木)午後1時開演

会場:厚木市文化会館

A席:対象者2,680円(予定) ※シルバー

チケット利用 付添い3,680円

代金前払い:4月23日(木)または25日(土)

午後1時~5時に公民館玄関横にて

交通手段:各自でまたは一緒に路線バス(各自支払い)で

催行人数:10名以上。申込者数確定後連絡します。

担当:○○ \*\*\* (\*\*\*) \*\*\*\*



### 【集う】同郷の会

中国、四国、近畿、北陸地方に、生まれ・育ち・転勤ほかの方。懐かしい思い出を語り合いましょ!

日時:5月29日(金)午後1時30分~

会場:1丁目自治会館

参加費:200円/当日集金

担当:○○ \*\*\* (\*\*\*) \*\*\*\*



【集う】ふれあい喫茶ミニデイ(通年) 会場:1~5丁目自治会館 日時:第1火曜日(1月8月を除く) 午前10時30分~午後3時。内容:会場丁目にお住まいの70歳以上の方の飲み物等1杯が無料です。※申込み不要

### ミニデイ参加申込書

①参加を希望される企画番号に○をつけてください。

②付き添いは( )に人数を記入してください。

前期5~7月 (付添い者数)

後期9~11月(詳細は7月15日号でお知らせします。)

(1) グラウンドゴルフ大会

(5) ターゲットバードゴルフ大会/ 9月上旬

(2) 同郷の会

(6) バラを咲かせる/65歳以上/9月28日(月)午前10時~

(3) カラオケを楽しむ

参加費2,500円(バラ苗、鉢、用土等含む)森の里公民館

(4) 松竹大歌舞伎

(7) 同郷の会/中部、関東地方、北海道/9月後半

付き添い者数( )名

(8) スカイツリーと下町巡り(昼食付き)付添可/11月26日(木)

貸切バス森の里発着 参加費6,000円、付添い7,000円(予定)

※裏面にもご記入の上、提出してください。

# (( もりの応援隊 )) あなたの「困った!」をサポート

専用受付電話 **070-5550-5262**

受付時間 (平日) 8時30分～11時

支援時間 午前8時～午後5時 (年末年始のみお休み)

利用料金 15分150円、以降15分毎に150円加算

## 第5回防災講習会を開催しました

2/7(土)、14名の参加者で下記内容の第5回防災講習会を開きました。

内容:

《1部 \*\*\*\*さん〈(特非) 神奈川災害ボランティアネットワーク 理事長〉による講習》

今後森の里地区に土砂災害、風水害、地震が起きた場合、想定される被害と、それに対する防災、減災の取り組みについて。

《2部 \*\*\*\*さん〈あつぎ災害ボランティアネットワーク代表〉司会のグループワーク》

話し合いのテーマ

- ①備えておくべきこと
- ②地域の減災ために自分にできること
- ③今後、講習で学んでいきたいこと。

《私たちができること》

まずは生き残ること。そのためには住んでいる地域の特徴を知ること、過去の歴史から学ぶことが大事。また、道路の状況を考えて地震や大雪の際、森の里地区は孤立する恐れもあります。普段から地域のつながりを深めて助け合いの体制を作り、人材と資材の発掘と活かし方を考えていくべきとの意見が出ました。(\*\*)

# ふれあい喫茶室 @ 5丁目自治会館

日時 4月7日(火)

午前10:30～午後3:00

ぐるっと臨時運行あり。★



== メニュー (全品100円) ==

コーヒー、紅茶、季節の飲物

=== 同時開催 午後1時から ===

\*\*さんとお仲間によるオカリナ演奏

## 3月の森Cafeは24日(火)

もりかふえ(喫茶)

♪ OPEN 午前10:30～午後3:00

♪ 1丁目パークサイドハイツ集会所 (春休み中のお子様連れもぜひどうぞ)


- メニュー (全品100円)
- コーヒー (ホット/アイス)
- カフェオレ
- カプチーノ
- 紅茶 (レモン/ミルク)
- 100%ジュース
- 今月のスイーツ

## 梅見会を開きました



毎年恒例の梅見会を2/21(土)の午前中、若宮公園梅林にて開催しました。

今年はお天気に恵まれて大勢の方が見ごもりになりました。今年もいよいよ楽しみが来られました。去年好評だった男声合唱団が今年も大きな拍手が湧き起こり、イベントを盛り上げてくれました。

地域福祉のボランティア特製豚汁がふるまわれた他、甘酒・おしるこ・コーヒー・おにぎりもあり歓談の輪が広がりました。(\*\*) 

### ■編集会議(総務部会)からのお知らせ

10年間、年11回発行してきた地域福祉だより「四季の路から」は、平成27年度より発行回数等を見直すことになりました。次回は6月以降の発行となります。

### ■編集後記

長い間、拙い私の絵を題字のカットに使ってくださり、有難うございました。普通のカット用でなく、普通の絵を縮小したものでしたので見づらかったです。編集委員の方には迷惑をお掛けし申し訳ないです。四季を肌感じさせてくれる森の里、大山に見守られる森の中、素晴らしい自然の中で多くの方に支えられ、穏やかに過ごしたいと願っています。この事業に深く感謝いたします。(\*\*)   
 \* / その時々でいろいろと工夫しながらの紙面づくり、充実した話し合いの編集会議がよかったです。(\*\*)   
 / 少年高齢化社会の中で、何を伝えるか、どんなことを考えていたのかなど、地域福祉のあり様を皆さんとも考えていきたいと思います。(\*\*)   
 / 四季の路から - 四季の路から - 関わって森の里地区について大いに学びました。機会を与えていただき感謝です。お疲れさまでした。(\*\*)   
 / 10年間の紙面を改めて見るとその時の地域福祉の問題や置かれた状況が垣間見えます。紙面づくりに関わっていただいた多くの方々に感謝です!(\*\*)

## 陽だまりの家 ▶ 4月の「つどいデイ」は8日(水)10時～13時です。

おしゃべりやゲームをして、お楽しみ弁当を一緒にいただきます。「ぐるっと」に乗車される方は、「陽だまりの家まで」とお伝えください。

対象: 森の里在住の65歳以上の方

参加費: 500円(お弁当代として)

出入り: 小学校北門(春の路沿い)

申込み: **070-6661-5262** (平日午前中)

森の里公民館でも受け付けています。

直接または電話で(046-250-5262)まで



## ミニデイ参加申込書

※申し込み締め切り 4月15日(水)

申込先: 下記に示すお近くの担当者のポストに投函してください。

1丁目 \*\*-\* (\*\*\*)

(フリガナ)

2丁目 \*\*-\* (\*\*\*)

参加者

性別 (男・女)

3丁目 \*-\*\* (\*\*\*)、\*\*-\* (\*\*\*)

生年月日 (大正・昭和) 年 月 日

4丁目 \*\*-\*-\* (\*\*\*)

ご住所 森の里

5丁目 \*\*-\* (\*\*\*)

ご連絡先

森の里公民館事務室ミニデイポスト